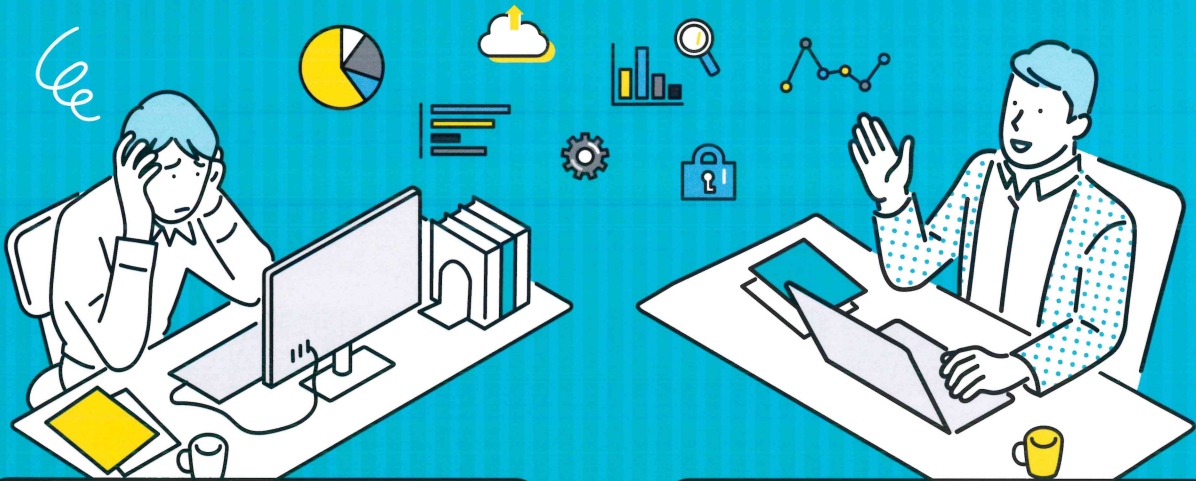


事業者の皆さまへ

**無料**  
合計3回

商工会が専門家を無料派遣し  
テレワーク導入の  
3つのステップを  
伴走支援します。

# テレワーク導入を 専門家が徹底サポート



デジタル化に悩む兵庫県下の  
中小企業・小規模事業者

兵庫県中小企業診断士協会の  
ITに強いコンサルタント

## 無料専門家派遣を活用する効果・メリットは？



### 中小企業・小規模事業者のよくあるお悩み

- 「テレワークの導入」が優先順位の高い経営課題かどうか分からない
- テレワークの導入方法がわからない
- 社内にITに詳しい人材がない
- 導入時の社内ルールをどのように設定したらよいか分からない
- 自社に最適なITツールを選べない
- セキュリティが心配



### 専門家のサポート

- テレワーク導入前に、経営課題の整理と優先順位の検討をします
- テレワーク導入の一連のステップをサポート
- IT推進体制の整理・構築のお手伝い
- ITツールの紹介や設定のアドバイス
- テレワーク対象業務や情報セキュリティ、労務管理の社内ルール策定をサポート

専門家派遣事業の詳細は

兵庫県商工会連合会  
〒650-0013兵庫県神戸市中央区花隈町6-19  
[https://www.shokoren.or.jp/?page\\_id=2772](https://www.shokoren.or.jp/?page_id=2772)

商工会テレワーク  検索



078-371-1362 (直通)

受付時間/平日9:00~17:00

## 専門家派遣の流れ



お近くの  
商工会へ  
問合せ



専門家派遣の  
申込み



日程調整



専門家  
訪問・リモート  
支援開始



商工会からの  
フォローアップ

## 募集期間

令和4年2月25日 **金** まで

## 対象となる内容

テレワークに関すること

業務改善に関すること

経営計画策定に関すること

## 対象となる中小企業・小規模事業者

テレワークに関心のある事業所等

業務改善を考えている事業者等

## お申し込み

専門家派遣をご希望の方は下記にご記入のうえ、商工会へお申し込みください。

ふりがな		ふりがな	
会社名		担当者名	
住所	〒		
電話番号			
相談内容			
当てはまるものにチェックをしてください		内容を具体的にご記入ください	
<input type="checkbox"/> テレワーク導入			
<input type="checkbox"/> 業務改善			
<input type="checkbox"/> 経営計画の策定等			
<input type="checkbox"/> その他			